

**-Dai ad un uomo un obiettivo e gli darai un senso per cui vivere.-**



超现实主义社会主义

[SOCIALISMO CON CARATTERISTICHE SURREALISTE]



21 settembre 1949-New York-

La radio comunista informa che Mao Zedong ha annunciato la costituzione della "Repubblica Popolare Cinese".

L'annuncio è stato dato da Mao all'apertura della conferenza consultiva che si è iniziata a Pechino.

(comunicato diffuso dall'agenzia Ansa in Italia alle ore 19:00 del 21 settembre 1949)

22 settembre 1949-Shanghai- Nel suo discorso Mao dichiara che " grazie alla dittatura democratica popolare il popolo cinese sarà protetto contro qualsiasi tentativo dei suoi nemici interni ed esterni di ristabilire la loro influenza nel paese".

(comunicato diffuso dall'agenzia Ansa in Italia alle ore 16:00 del 22 settembre 1949)

1966, forte del potere del suo monopolio, per reprimere le masse e accentuare le differenze sociali, scatenò la Rivoluzione Culturale.

**Ancora oggi non è chiaro quanti siano stati i morti dovuti alla Rivoluzione Culturale, e le stime oscillano tra 300.000 e 7 milioni di vittime.**

**La principale causa di danni e perdite subiti dalla Cina fu dovuta alle Guardie Rosse, che si svilupparono nel vuoto politico (già dal 1966) creato dal ritiro dalle università delle squadre di lavoro.**

**Insieme all'operato di Mao, potrei ricordarvi Caio Giulio Cesare, Napoleone Bonaparte, Stalin, Lenin, Pol Pot, Mussolini , Hitler, Saddam Hussein, Gheddafi, che mi tremino le mani solo a scriverli.**

**Potrei citarvi il Papa.**

**E di dinastie ne abbiamo avute tante: da Giovanni Paolo II a Papa Francesco e mi perdoni la mia indubbia religione se ne dimentico qualcuno.**

**Posso citarvi tanti grandi uomini che da soli hanno governato le masse, i cosiddetti popoli, le società, passando così alla Storia.**

**Rimasti immortali per gesta eroiche o atroci, eppure di differenza forse ce n'è poca.**

**E sapete perché?**

**Perché che male o bene abbiano fatto c'è una cosa più velata e sottile che si riduce al semplice concetto di un pastore che porta a pascolare le sue pecore tenendole tutte in branco, levando loro un'identità individuale, levando loro la libertà**

**d'espressione, rendendoli così tutti uguali e quindi domabili, governabili, gestibili, "fedeli".**

Allora per rendervi meglio l'idea, per non diventare dispersivi o prolissi, incarnerò questa figura dittatoriale con Mao Tse Tung, con le sue riforme, la sua dittatura

spietata e il suo Socialismo per il quale la Cina ne è stata segnata abbastanza.

Vi parlerò di come i suoi successori, in particolare Deng Xiao Ping, cercarono di limare e moderare quella che è stato per così definirlo uno sterminio di massa all'individualità umana.

Quest'ultimo ideò il "socialismo con caratteristiche cinesi" per cercare appunto di ridare a poco a poco l'identità ad ogni singolo cittadino.

Ma come possiamo intervenire davvero in una realtà contorta, deviata e deturpata, come possiamo cambiarla veramente lasciando la vera libertà d'espressione?!

L'unico modo per sconvolgere una Realtà è quello di subentrare con una Surreale.

Di qui la Surrealtà come cura alla Realtà.

Con l'impatto brutale e la follia l'uomo ha la possibilità di "essere" ed "esistere".

E' da qui che nasce il mio concetto di Ibrido.

E' qui che nasce il "socialismo con caratteristiche surrealiste", ovvero l'impatto violento di due realtà totalmente opposte fra di loro ma che insieme saranno l'una la matrice dell'altra.

L'abbigliamento è una forma di distinzione o a contempo di uguaglianza.

Ed è così che tramite la moda le pecore diventeranno individui.

Non pascoleranno ma cammineranno e la loro lunga marcia sarà finalizzata unicamente a lasciare un segno su questa terra.

Come incarnazione del Surrealismo ho scelto Dalì e da lui ne ho riassunto il concetto di "scioglimento", di "liquefazione".

I colletti rossi degli studenti si sciolgono, diventando asimmetrici, sanguinanti, fondendosi tra le linee delle giacche, dei pantaloni e degli stivali, lasciando raccontare a chi li indossa il patos di quella dittatura folle che si imponeva come unica realtà.



# BRAINSTOARMING

## Author's Note

City Falls is fictional. The details of violent unrest, however, are drawn from the late 1920s and the early 1930s in western New England, when workers and their children were targeted by state militias or vigilantes hired to suppress the Ku Klux Klan. Catholics, Jews, and ethnic minorities were also targeted during the period.

The following books were consulted in writing this book: *The Strike of '28* by Daniel Georgia Hazen Aaronson; *The Great Depression* by Robert Wiebe; *Working People of Holyoke* by William Hartford; *Ordinary Lives* by Deborah Bernhardt and Rachel L. Foy; *La Langua*, *La Cultura* by Michael Guignard; *Class Americanism* by Gary Gerstle; *Ethnic Survival in Franco-Americans of Biddeford* by Michael Guignard; *The*





# dal Socialismo di Mao Zedong al "Socialismo con caratteristiche cinesi" di Deng Xiao Ping



- **Mao Zedong** è stato un rivoluzionario, politico, filosofo e dittatore cinese, nonché portavoce del Partito Comunista Cinese dal 1943 fino alla sua morte.

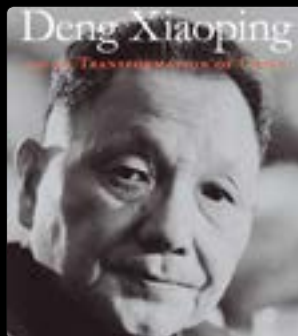
-Sotto la sua guida il partito salì al governo cinese a seguito della vittoria nella guerra civile e fondò la Repubblica Popolare Cinese, di cui dal 1949 fu presidente. Durante la guida della Cina sviluppò un marxismo-leninismo "sinizzato", noto come **maoismo**. Il presidente cinese fu anche promotore di una grande rivoluzione culturale.



-A Mao vengono attribuiti: la creazione di una Cina unificata e libera dalla dominazione straniera, con l'uso sistematico della repressione e dei lavori forzati, lo sterminio di milioni di contadini nella riforma agraria del 1951, la carestia del 1958-1961 e la violenza della rivoluzione culturale.



-Si stima che a causa della sua politica morirono tra i 13 e i 46 milioni di cinesi. Dopo la sua morte nel 1943 ci furono vari successori al partito ma con l'arrivo di Deng Xiaoping ci furono veri e propri cambiamenti al maoismo di Mao.



-**Deng Xiaoping** dal 1978 è stato un politico e un leader del partito cinese; il pioniere della riforma economica cinese e l'artefice del "socialismo con caratteristiche cinesi".

# **“il Socialismo con caratteristiche Cinesi” di Deng Xiao Ping**

## **LA CINA CON MAO:**

-clima imposto

-privazione

-frustrazione

-“Essere rosso  
è più impor-  
tante che es-  
sere esperto”

-“Il potere  
politico viene  
dalla canna del  
fucile”

-uguaglianza  
imposta

-perdita  
individualità

-violenza  
sovrana

## **LA CINA CON DENG XIAOPING:**

-adattamento  
alle  
condizioni  
cinesi

-sviluppo

-evoluzione

-moderazione

-ritorno al  
l'individualità



**1° “Il potere  
politico viene  
dalla canna del  
fucile”.**

**2° Violenza  
sovrana**

**3° ritorno all’  
individualità**

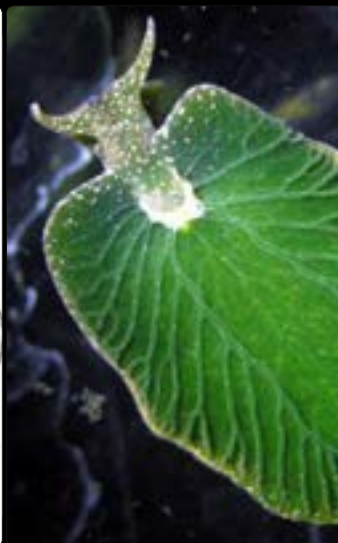
**4° Evoluzione**

**5° Adattamento  
alle  
condizioni  
cinesi**



# IBRIDO

- moto
- elementi contrastanti
- unione
- inimmaginabile
- surreale
- impeto
- forza
- furia
- impatto violento
- dinamicità
- cambiamento
- sviluppo
- evoluzione
- innovazione
- tecnologia
- futuro
- stupefacente
- ambiguo
- diverso
- strano
- fuori dal comune
- donna androgina
- centauro
- macchine futuristiche
- invenzione
- originalità



**1°Elementi Contrastanti**

**2°Unione**

**3°Impatto violento**

**4°Inimmaginabile**

**5°Innovativo**

# SURREALISMO

- follia
- Salvador Dalì
- “Il Surrealismo è il giusto rapporto tra politica e arte” S.D.
- eccesso
- “L’Arte è una macchina da guerra a servizio del desiderio nella sua lotta contro la suoremazia del principio di Realtà” S.D.
- eccentricità
- “il diritto all’immaginazione e alla follia” S.D.
- cubismo
- novità
- elementi contrastanti
- surrealtà
- sogno lucido
- immaginazione
- liquefazione
- orologi sciolti
- libertà d’espressione
- “persistenza alla memoria”
- astrazione
- stupefacente
- abberrante
- geniale



1° Follia

2° Sogno Lucido

3° Liquefazione

4° Astrazione

5° Libertà d'espressione





# MIX CONCEPTS

or's Note

... Falls is fictional. The ... of violent ... however, are ... ing the late ... mill ... by ...  
... England ... 1930s in w ... children w ... antes hired ... Ku Klux Klan ... and during the ... ethnic minor ...  
... s were consulee ... by Daniel Georgia ... Great Depression by Robert ... ke by William Hartford; ... Debra Bernhardt and Rachel ... Culture by Michael Guignard; ... by Gary Gerstle; ... The ... by Michael Guignard; The

... 1920s ... worke ... state ... Catho ... The ... book: ... Hazen ... Working ... Extraordinary Lives by ... La Foi, La Langue, La ... Class Americanism by Gary Samson; Ethnic Survival in Franco-Americans of Bidd



## **"Socialismo con caratteristiche Surrealiste"**

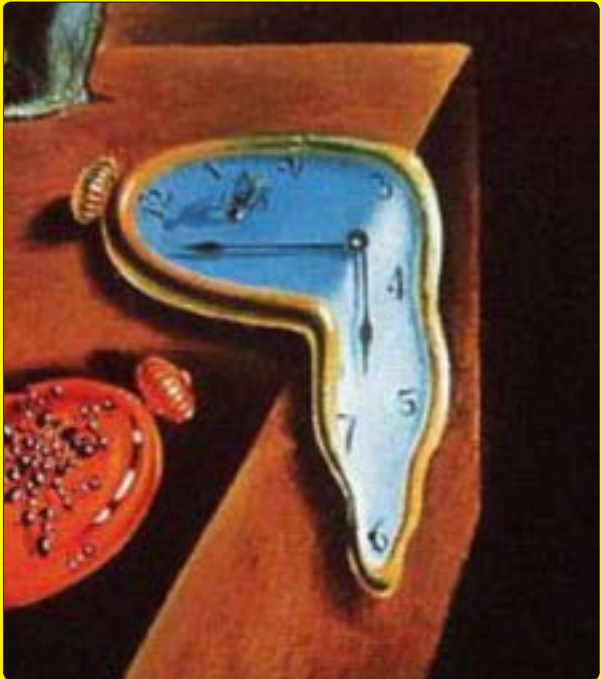
movimento politico:  
**Socialismo con caratt.cinesi**



concetto: **IBRIDO**



stile:  
**SURREALISMO/liquefazione**



## "Socialismo con caratteristiche Surrealiste"

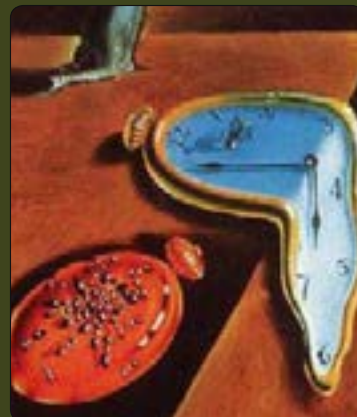
**Socialismo con car-  
att.cinesi**



**Ibrido**



**Surrealismo**



**"SOCIALISMO CON CARATTERISTICHE SURREALISTE"**  
FOTO MOODBOARD CREATA





## "Socialismo con caratteristiche Surrealiste"

**Socialismo con car-  
att.cinesi**



+

**Ibrido**

+

**Surrealismo**



**"SOCIALISMO CON CARATTERISTICHE SURREALISTE"**  
FOTO MOODBOARD CREATA





# MOODBOARD CONCEPT

## Author's Note

Lily Falls is fictional. The events of violent  
st, however, are based on the serious inci-  
New England. In the early 1930s, the late  
by 1930s in which children were  
vigilantes hired by the Ku Klux Klan  
land during the 1930s, ethnic minori-  
were consulted  
of '20s by Daniel Georgia  
The Great Depression by Robert  
Hobbes by William Hartford; O  
Extraordinary Lives by Debra Bernhardt and Rachel  
La Fol, La Langue, La Culture by Michael Guignard; V  
Class Americanism by Gary Gerstle;  
Gary Samson; Ethnic Survival in  
Franco-Americans of Biddeford, Maine by Michael Guignard; The

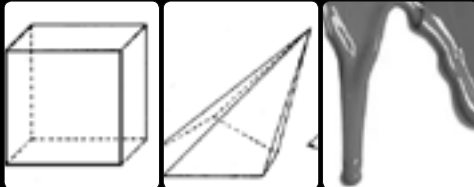




come sarà la mia collezione:

# "Socialismo con caratteristiche Surrealiste"

**forme/volumi:** strutture solide e forme che da rigide tendono alla liquefazione



liquefazione

**linee:** geometriche, squadrate e asimmetriche



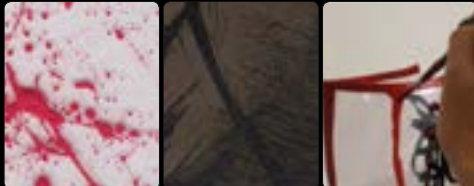
asimmetrico

**tipologia materiali:** feltro per gli abiti e pvc e vitelli per le calzature



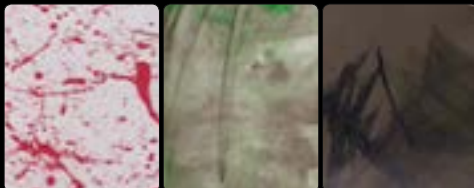
rigidità

**trattamenti materiali:** schizzi macchie e colature di vernice per riprodurre il sangue/collante a caldo



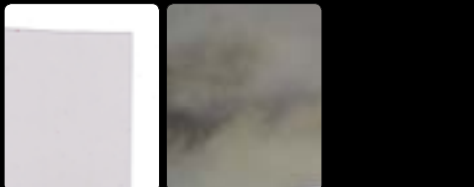
colature di vernice

**texture e decorazioni:** stilizzazione della fantasia mimetica/e degli schizzi di sangue



asimmetrico

**sensazioni:** pvc trasparente per vedere oltre la superficie/oltre il Socialismo



trasparenza

**corpi e visi maschili e femminili che indosseranno la collezione**



androginia

foto moodboard creata



SOCIALISMO  
CON CARATT.  
CINESI



IBRIDO



SURREALISMO



**migliaia colori dall'immagine scelta:** dal Verde Militare al Rosso Sangue e il Rosso Socialista



cross referenze:  
fashion



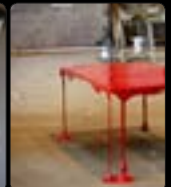
cross referenze:  
Nature



cross referenze:  
design 1



cross referenze:  
design



cross referenze:  
cibo 1



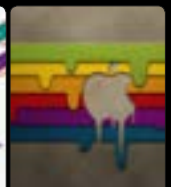
cross referenze:  
cibo 2



cross referenze:  
nail art



cross referenze:  
tecnolo



# TABELLA COLORI

## ROSSO SOCIALE



PANTONE+SOLID COATED  
7626 C

## VERDE MILITARE



PANTONE+SOLID COATED  
5747 C



# TARGET

“Ho creato questa collezione di abiti e scarpe per un pubblico molto ristretto.

L'ideologia che sostiene la forma, i materiali ed i colori è molto ermetica, di conseguenza rivolta a chi non punta al sistema moda ma guarda le cose da un'altra prospettiva.

Amando l'arte in ogni sua forma d'espressione si sceglie di indossarne l'ideologia che la nutre.”

# LE DIVISE





A mannequin constructed from crumpled newspaper and a red patterned cloth is suspended by a rope from the top of a window. The window has a dark grid pattern. The background outside the window shows a blue sky and some green foliage. The text is overlaid on the image in a bold, red, sans-serif font.

**Oggi NON siamo numeri nè manichini.**

**Oggi NON siamo Gregge ma un'insieme  
di  
Individualità .**

**Le nostre divise non sono  
l'Ugualianza.**

**E NON indosseremo**

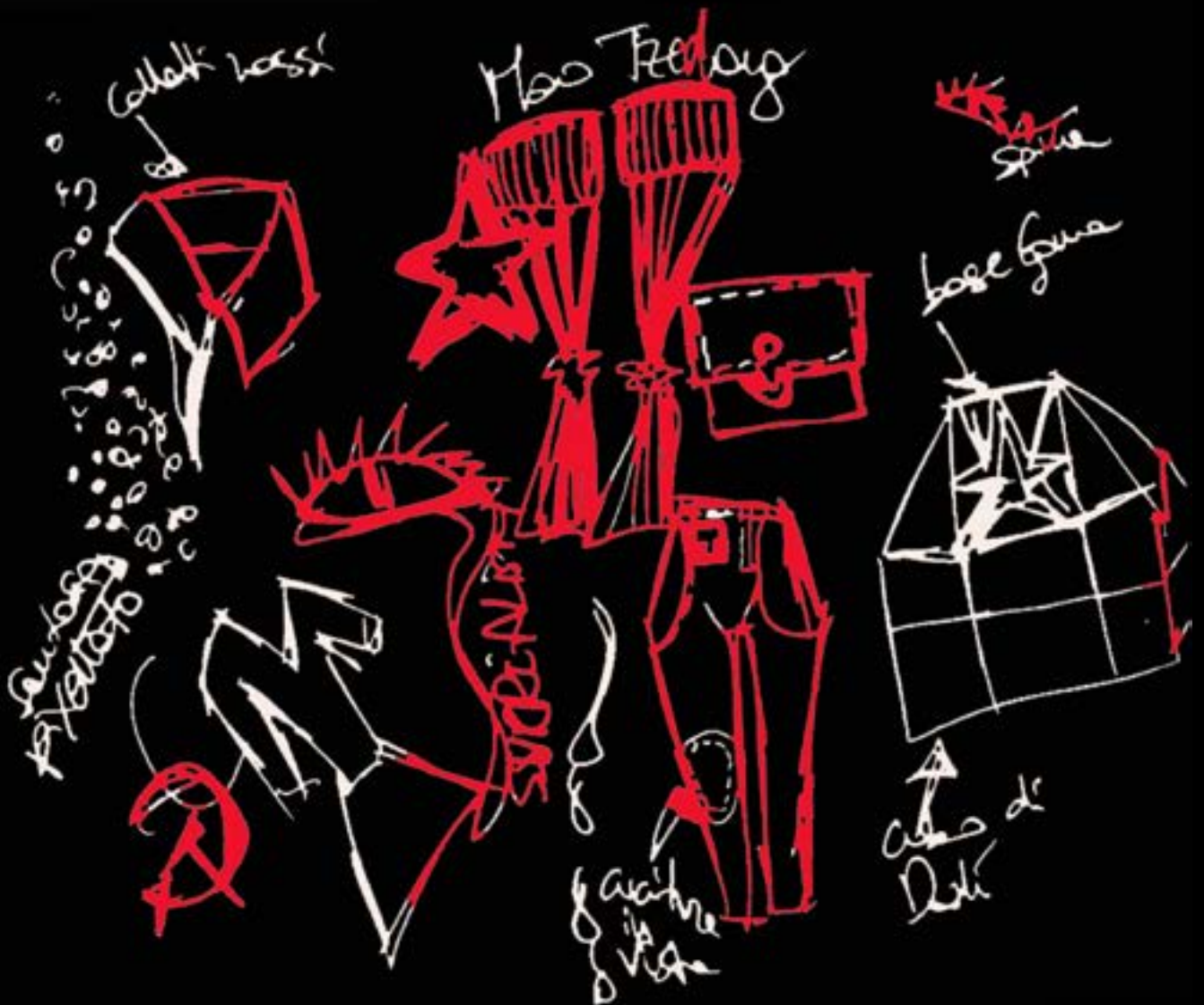
**l'attimo prima che l'atrocità si compia  
ma**

**siamo l'incarnazione atroce**

**di ciò che è stato già compiuto**

**.**

# sketches







































## SCELTA MATERIALI

### TOMATA



**FELTRO color.  
militare**

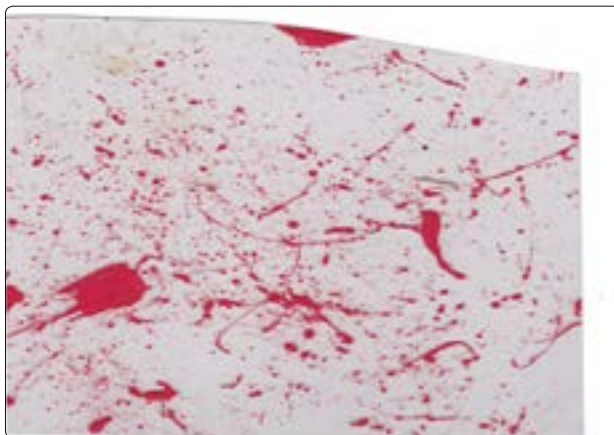


**FELTRO color.  
sociale**

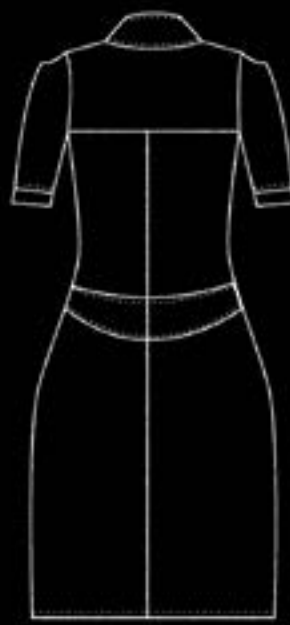


**NAPPA color.  
sociale**

## TEXTURE



**PVC serigrafia/  
schizzi di vernice rossa**

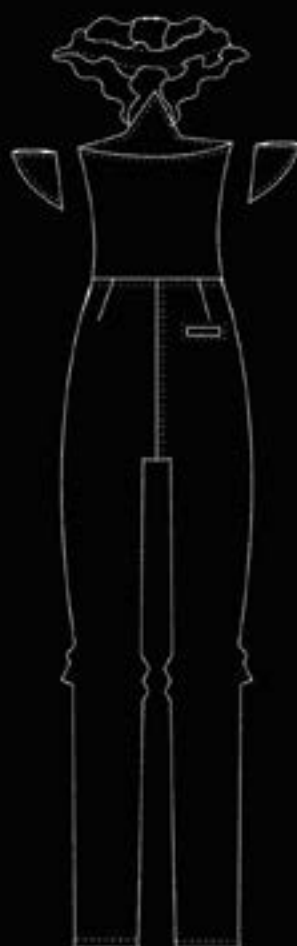
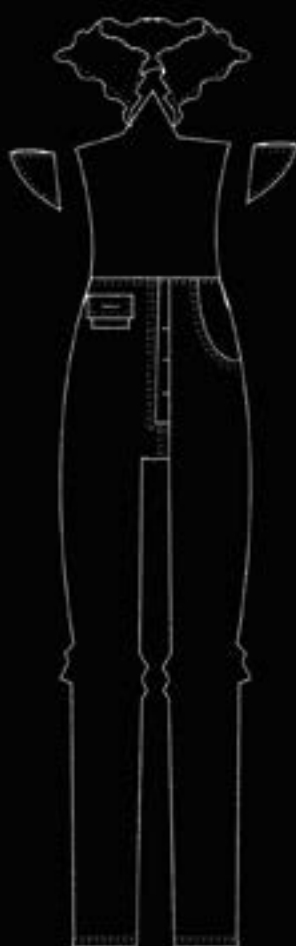


Spolverino con riprese laterali  
maniche a 3/4 con bordini laterali  
doppia cucitura sul davanti a forma di  
stella con bordino doppio colletto  
cucito in vita  
e chiusura sul davanti a stringa





Spolverino aderente con riprese laterali  
tasche sul petto e colletto  
maniche a 3/4 con risvolti  
lateral  
Fascia in vita con apertura centrale

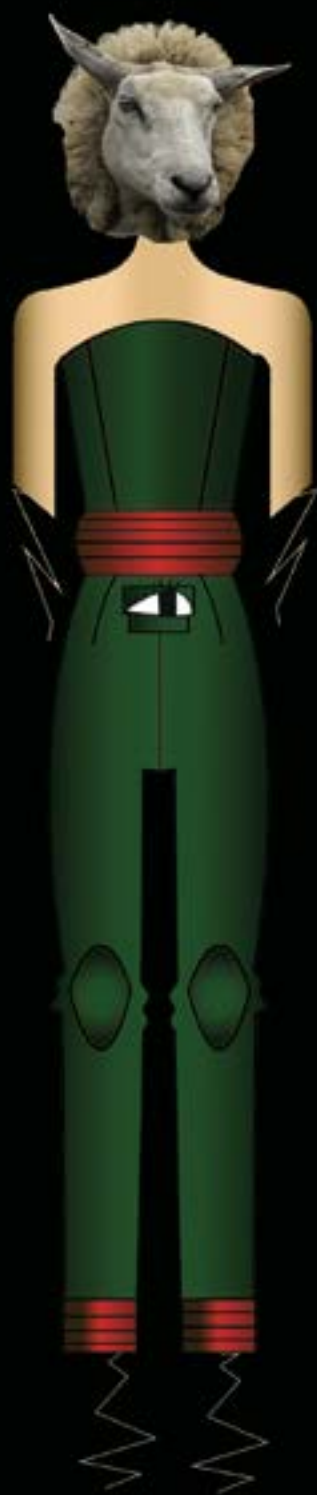


Tuta intera a vita alta  
top con maniche separate  
pantalone vita alta  
taschino sul davanti e due sul dietro  
chiusura a zip sul lato  
colletto smontabile

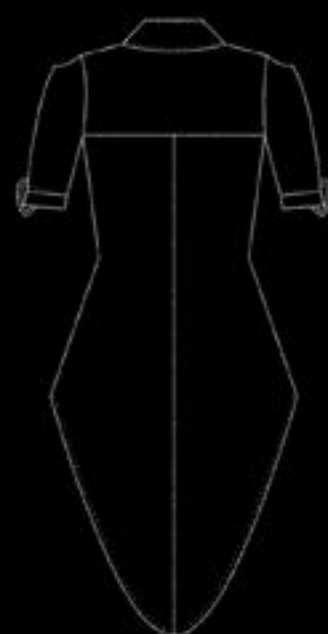


Vestito da sera con maniche a 3/4 con colletti  
finali  
decore sul davanti e fascia in vita  
scollo quadrato sul davanti  
riprese laterali  
chiusura sul retro a zip

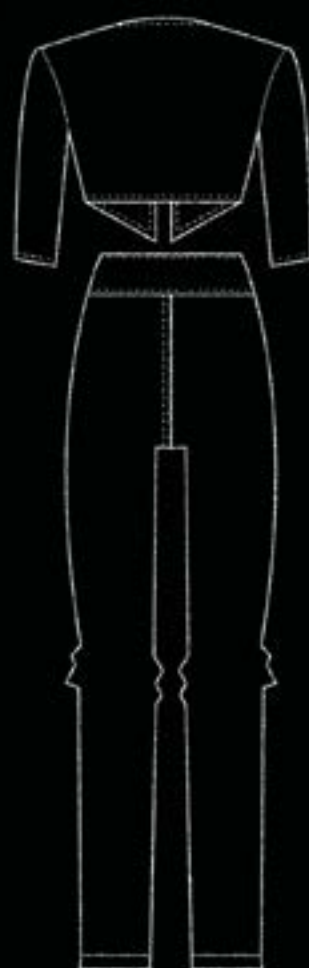
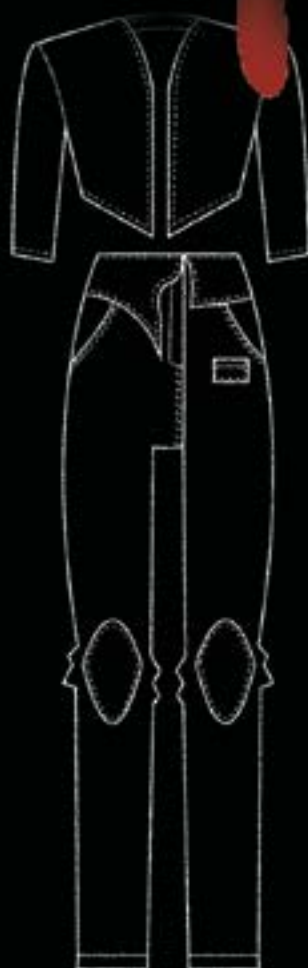




Tuta intera a vita alta  
 top smanicato unito da cintura in vita  
 incorporata  
 pantalone vita alta con cavallo basso  
 toppe sulle ginocchia  
 risvolti e tashino grande sul davanti e



camicia aderente con colletto riprese laterali  
 maniche a 3/4 con risvolti laterali  
 due tasche in vita  
 scollatura sul davanti a "U" fin sotto il seno



GIACCHINO CORTO  
 senza abbottonatura  
 -manica al giro  
 -bordo a contrasto  
 PANTALONE A VITA ALTA  
 con fintone e tasche e taschino al davanti.  
 -toppe applicate al ginocchio.  
 -bustino asimmetrico risvoltato.







ABITO AVVITATO  
con scollo a "V" profondo.  
-collo schiacciato  
-maniche al giro con bordo a contrasto  
-svasatura asimmetrica con orlo a punta  
-taglio particolare al davanti.













# La MARCIA





**i piedi**  
sono il contatto diretto tra noi e il  
suolo di questa Surrealtà .

abbiamo bisogno di suole comode  
per restare in piedi,  
**ma non cammineremo sincronizzati**

.



# SCELTA MATERIALI

## TOMIAIA



**Vitello BOTTALATO/**



**Vitello GOMMATO/  
color. rosso**



**vitello TEJUEUS/  
color. sangue**



**vitello DEVON LUX  
/color. militare**



**PVC/trasparente**

## FODERA



**NAPPA/color.  
sociale**

## accessori



**occhiello 052R/  
rosso opaco**



**occhiello 051R/  
canna di fucile**

# TEXTURE

1



**PVC con serigrafia/  
texture MIMESI**

**Le texture create per la collezione sono la stilizzazione della fantasia mimetica classica; le macchie di anilina sui pellami si identificano nel fango delle trincee.**

2



**vitello DEVON LUX /tex-  
ture MIMESI  
-decorazioni fatte a mano  
co Anilina color. Verdane**







## MAO

Stivaletto con allacciatura frontale.  
tomaia dipinta a mano.

### *materiali tomaia:*

- 1) Vitello Devon Lux color Militare ;
- 2) Vitello gommato color Rosso;
- 3) Vitello Tejueus color Sangue;

### *materiali fodera:*

- 4) Nappa color Sociale;

### *accessori:*

- occhielli OS1R canna di fucile
- laccio nero 160cm cerato tondo

### *materiale suola:*

- fondo a cassetto in Eva



1

2

3

4



FILATI:

-tit 30 col. Nero







## MAO

Stivaletto con chiusura a zip.  
tomaia dipinta a mano.

### *materiali tomaia:*

- 1) Pvc in texture Mimesi ;
- 2) Vitello bottalato color Sangue;
- 3) Vitello Devon Lux color Militare

### *materiali fodera:*

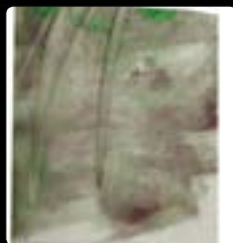
- 4) Nappa color Sociale;

### *materiale suola:*

-fondo a cassetto in Eva



1 2 3 4



### FILATI:

-tit 30 col. sangue

-tit 30 col verdone



## TANK

Stivaletto sabot aperto in punta con chiusura a zip.

### *materiali tomaia:*

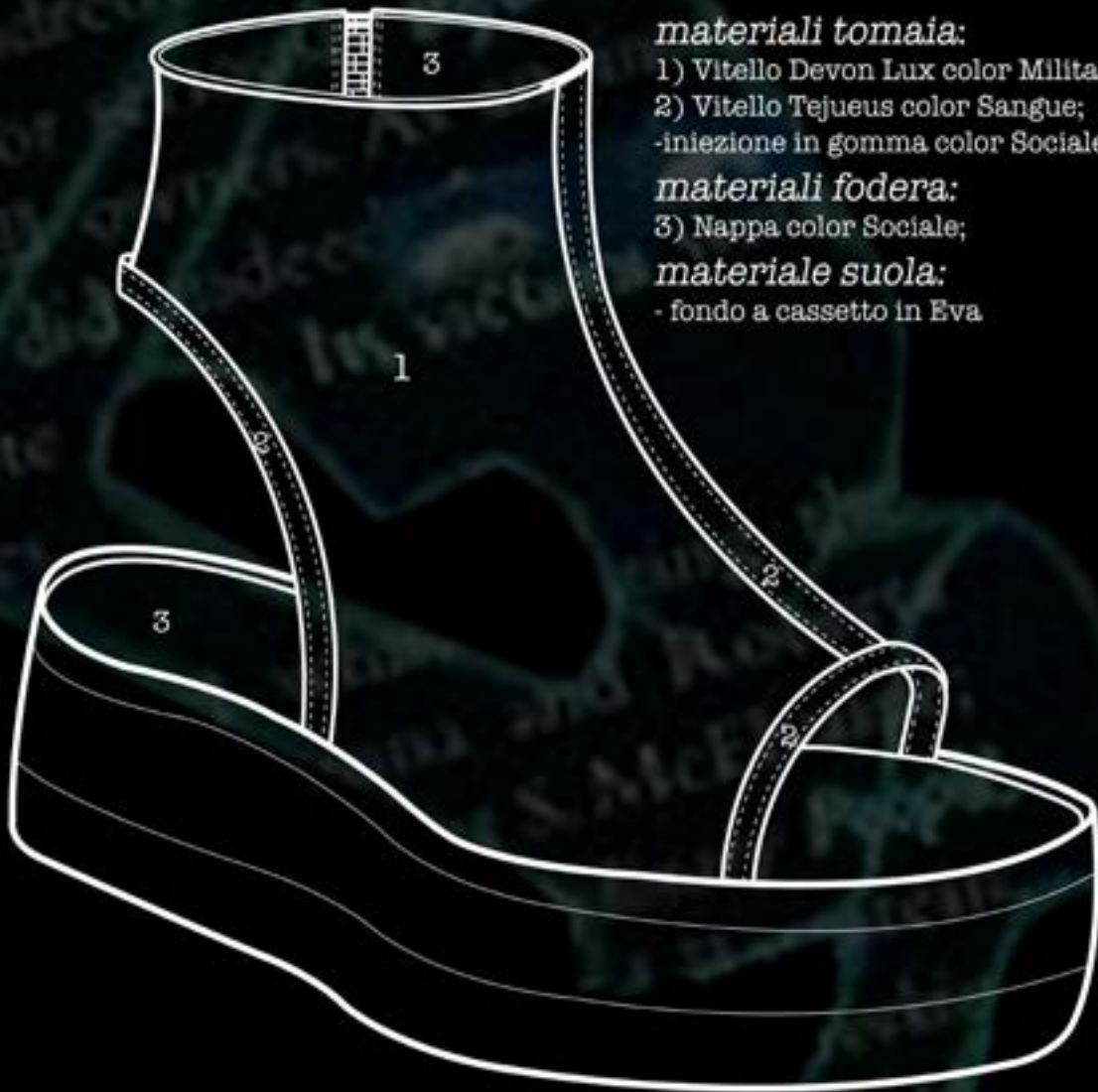
- 1) Vitello Devon Lux color Militare ;
- 2) Vitello Tejueus color Sangue;
- iniezione in gomma color Sociale

### *materiali fodera:*

- 3) Nappa color Sociale;

### *materiale suola:*

- fondo a cassetto in Eva



1

2

3



FILATI:

-tit 30 col. sangue

-tit 30 col.verdone





## TANK

Stivaletto sabot aperto in punta con chiusura a zip.

tomaia dipinta a mano.

### *materiali tomaia:*

- 1) Vitello Devon Lux color Militare ;
- 2) Vitello Tejueus color Sangue;

### *materiali foderia:*

- 3) Nappa color Sociale;

### *materiale suola:*

- fondo a cassetto in Eva



1

2

3



### FILATI:

-tit 30 col. sangue

-tit 30 col. verdone





## TANK

Sneaker aperta in punta e nei lati;  
chiusura a cinturino.  
tomaia dipinta a mano

### *materiali tomaia:*

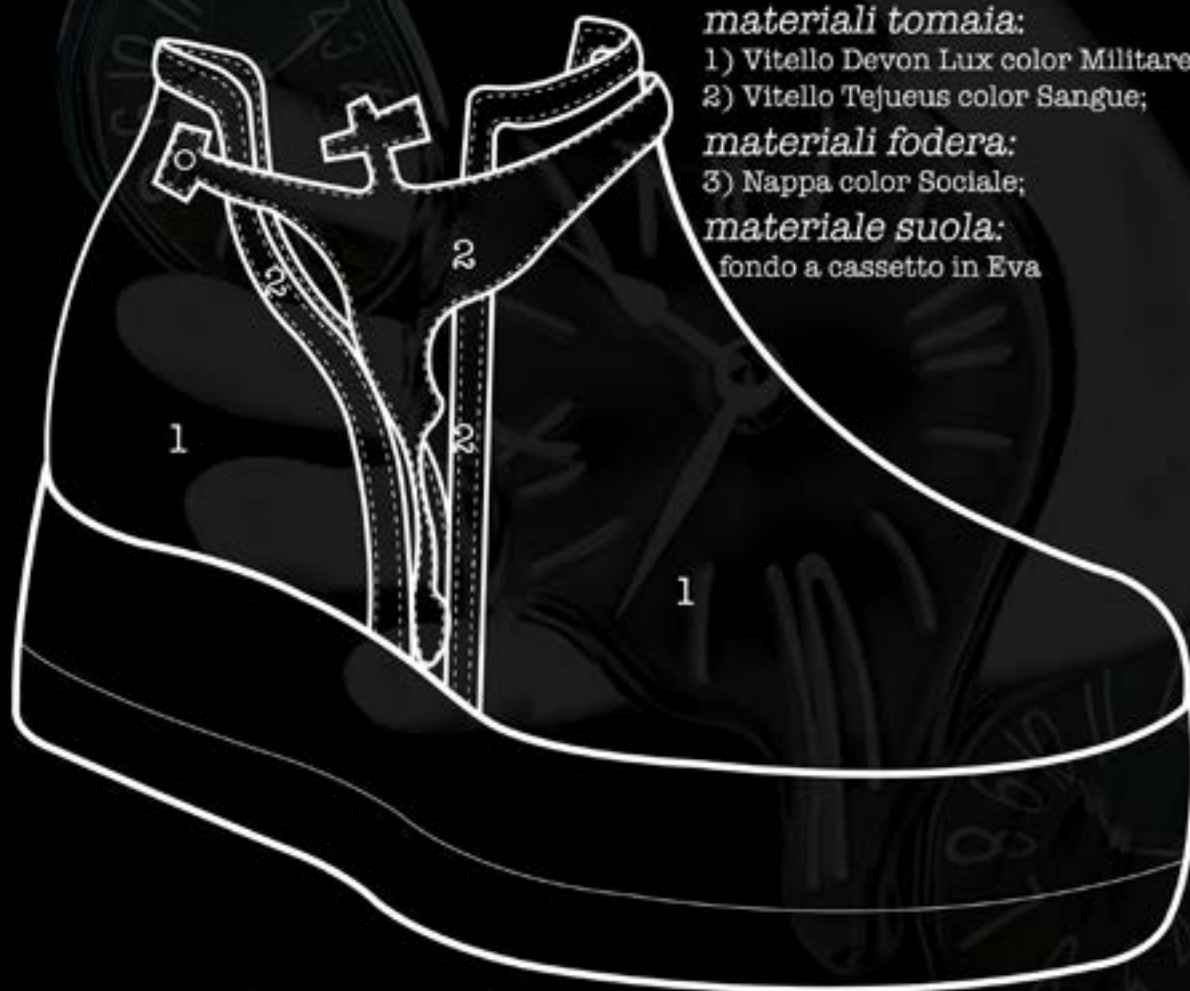
- 1) Vitello Devon Lux color Militare;
- 2) Vitello Tejueus color Sangue;

### *materiali fodera:*

- 3) Nappa color Sociale;

### *materiale suola:*

fondo a cassetto in Eva



1

2

3



### FILATI:

-tit 30 col. sangue

-tit 10 col sangue





# TANK

Sneaker aperta in punta con chiusura a zip.

*materiali tomaia:*

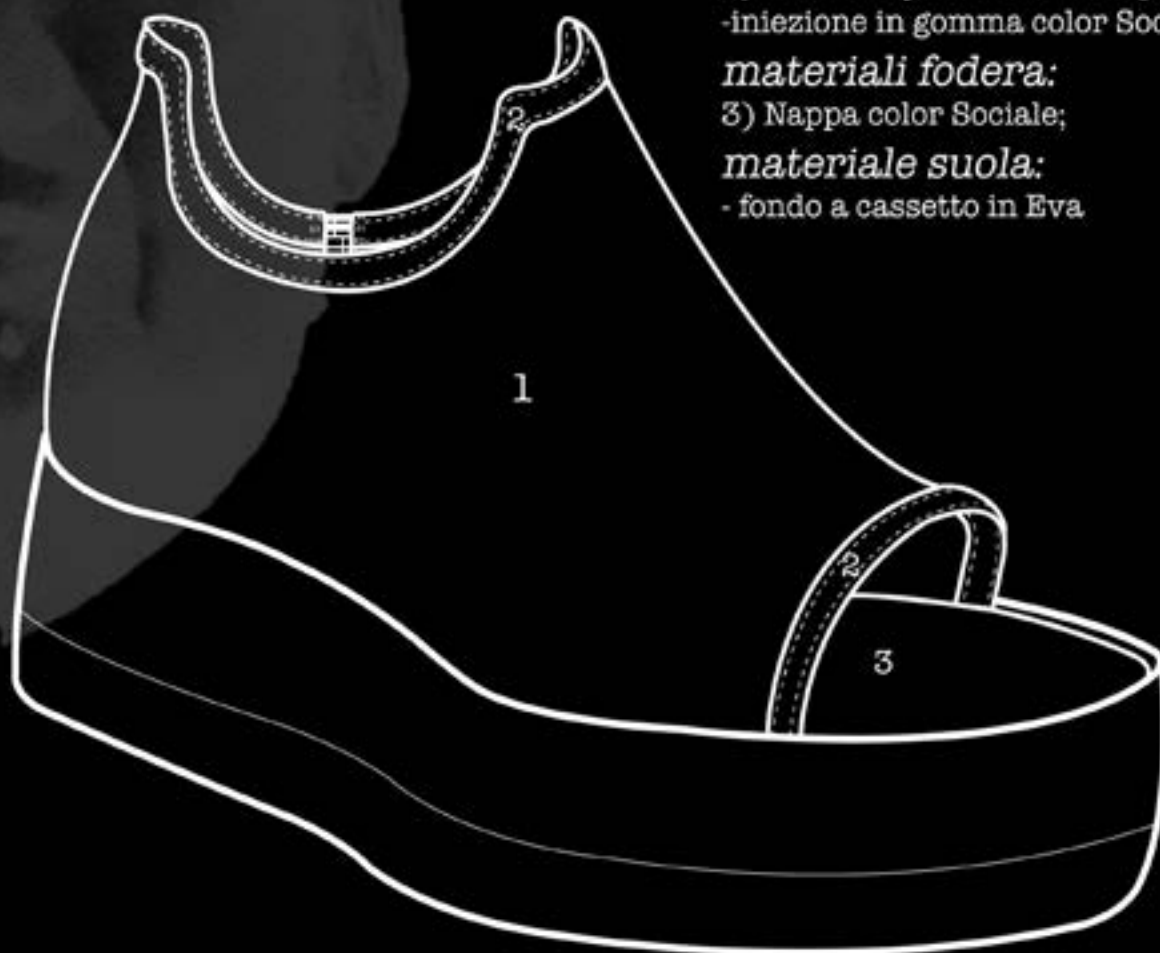
- 1) Vitello Devon Lux color Militare ;
- 2) Vitello Tejueus color Sangue;
- iniezione in gomma color Sociale

*materiali fodera:*

- 3) Nappa color Sociale;

*materiale suola:*

- fondo a cassetto in Eva



1

2

3



FILATI:

-tit 30 col. sangue

-tit 30 col. verdone



## TANK

Sneaker aperta in punta e nei lati;  
chiusura a cinturino.

### *materiali tomaia:*

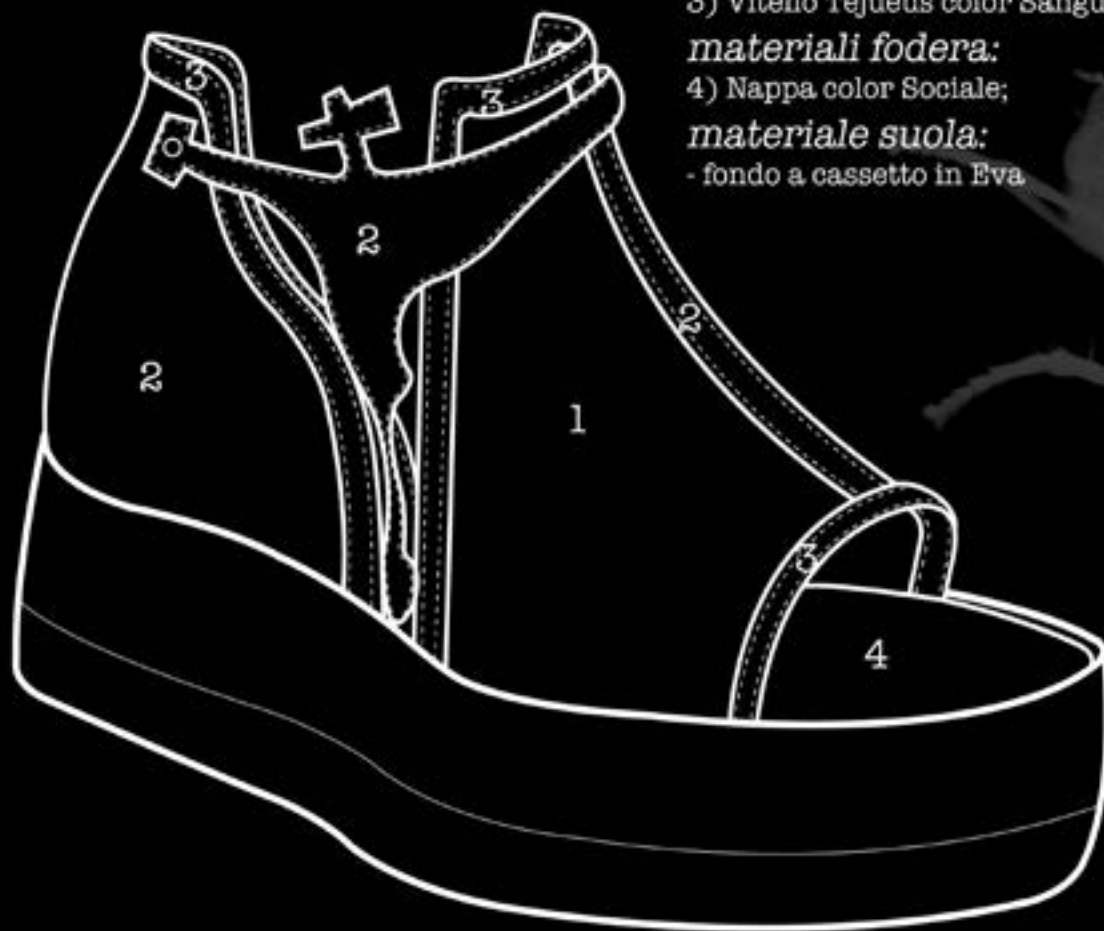
- 1) Pvc in texture Mimesi ;
- 2) Vitello Devon Lux color Militare;
- 3) Vitello Tejueus color Sangue;

### *materiali fodera:*

- 4) Nappa color Sociale;

### *materiale suola:*

- fondo a cassetto in Eva

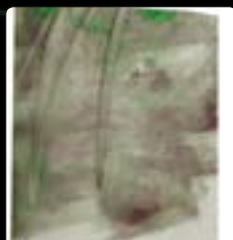


1

2

3

4



FILATI:

-tit 30 col. sangue

-tit 30 col verdone





## TANK high

Stivaletto a sabot con  
allacciatura sul retro e iniezione  
lacrime laterale .  
tomaia dipinta a mano.

### *materiali tomaia:*

- 1) Vitello Devon Lux color Militare ;
- 2) Vitello gommato color Rosso;
- 3) Vitello Tejueus color Sangue;

### *materiali foderi:*

- 4) Nappa color Sociale;

### *accessori:*

- laccio verde militare 60 cm cerato tondo

### *materiale suola:*

- fondo a cassetto in Eva.



1

2

3

4



FILATE:

-tit 30 col. sangue

-tit 30 col. verdone



## ZHONG GUO

Stivaletto a sabot aperto in punta  
con scaldamuscolo in lana.

### *materiali tomaia:*

- 1) Vitello Devon Lux color Militare ;
- 2) Vitello Tejueus color Sangue;
- 3) maglia a coste di lana color Sociale;

### *materiali fodera:*

- 4) Nappa color Sociale;

### *accessori:*

- occhielli 051 R canna di fucile
- laccio bianco 160cm cerato piatto

### *materiale suola:*

- fondo a cassetto in Eva



1

2

3

4



### FILATI:

-tit 30 col. sangue

-tit 30 col. verdone





## ZHONG GUO

Stivaletto sfoderato a sabot  
aperto in punta con colletto  
asimmetrico.

finta allacciatura sul davanti e  
chiusura laterale con zip.  
tomaia dipinta a mano.



### *materiali tomaia:*

- 1) Pvc in texture Mimesi ;
- 2) Vitello Devon Lux color Militare;
- 3) Vitello bottalato color Sangue;

### *materiali fodera colletto:*

- 4) Nappa color Sociale;

### *accessori:*

- occhielli 051R canna di fucile
- laccio verde militare 90cm cerato piatto

### *materiale suola:*

- fondo a cassetto in Eva

1

2

3

4



### FILATI:

-tit 30 col. sangue

-tit 30 col. verdone





## DONG ZE low

Stivaletto a sabot con colletto asimmetrico e chiusura laterale a zip.

tomaia dipinta a mano.

*materiali tomaia:*

1) Vitello Devon Lux color Mimetico;

*materiali foderi:*

2) Nappa color Sociale;

*accessori tomaia:*

3) spilla rossa in alluminio con chiusura a clip

*materiale suola:*

- fondo a cassetto in Eva



1

2



FILATI:

-tit 30 col.verdone







## DONG ZE high

Stivale a sabot con colletto  
asimmetrico e chiusura laterale a  
zip.

tomaia dipinta a mano.

### *materiali tomaia:*

1) Vitello Devon Lux color Mimetico;

2) Vitello Tejueus color Sangue;

### *materiali fodera:*

3) Nappa color Sociale;

### *accessori tomaia:*

4) spilla rossa in alluminio con chiusura a clip

### *materiale suola:*

- fondo a cassetto in Eva

1

2

3

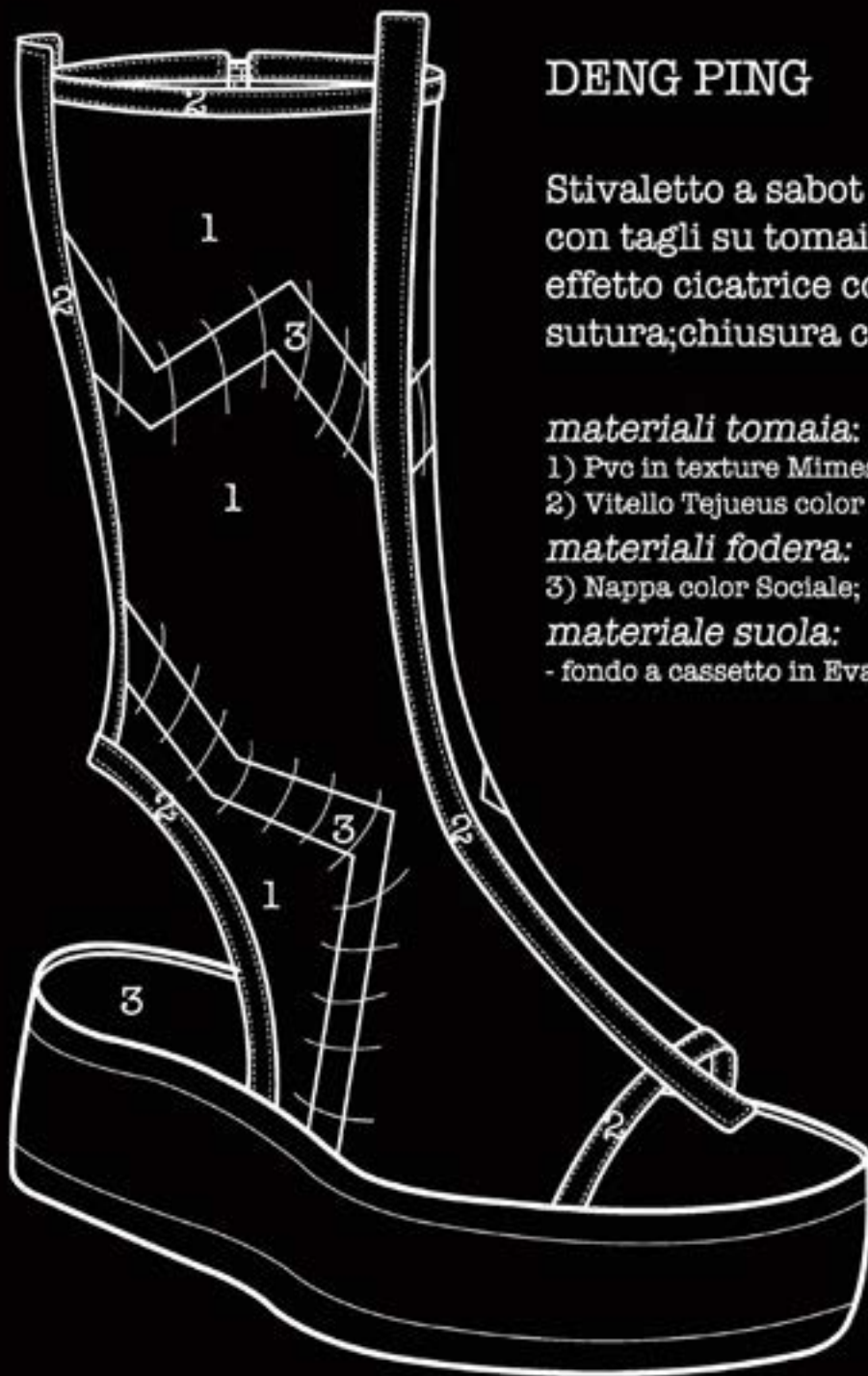


### FILATI:

-tit 30 col. sangue

-tit 30 col.verdone





## DENG PING

Stivaletto a sabot aperto in punta  
con tagli su tomaia  
effetto cicatrice con punti a mano di  
sutura; chiusura con zip.

### *materiali tomaia:*

- 1) Pvc in texture Mimesi ;
- 2) Vitello Tejueus color Sangue;

### *materiali fodera:*

- 3) Nappa color Sociale;

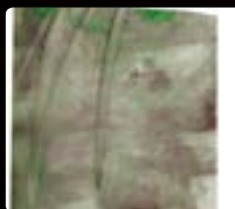
### *materiale suola:*

- fondo a cassetto in Eva

1

2

3



FILATI:



-tit 30 col. sangue

-tit 10 col sangue







## DENG PING

Stivale a sabot sfoderato e aperto in punta.

tomaia dipinta a mano.

### *materiali tomaia:*

- 1) Pvc trasparente ;
- 2) Vitello Tejueus color Sangue;

### *accessori:*

- occhielli 052R rosso opaco
- laccio rosso 210cm cerato tondo

### *materiali fusbet:*

- 3) Nappa color Sociale;

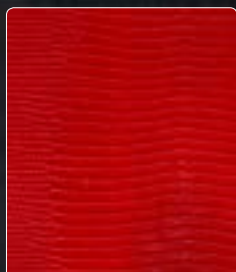
### *materiale suola:*

- fondo a cassetto in Eva

1

2

3



FILATI:

-tit 30 col. sangue







## DENG PING

Stivale a sabot aperto in punta.  
tomaia dipinta a mano.

### *materiali tomaia:*

- 1) Vitello Devon Lux color Militare;
- 2) Vitello Tejueus color Sangue;

### *materiali fodera:*

- 3) Nappa color Sociale;

### *accessori:*

- occhielli 051R canna di fucile
- laccio verde militare 210cm cerato tondo

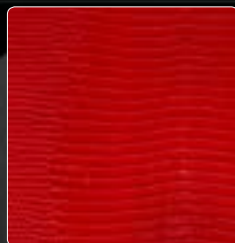
### *materiale suola:*

- fondo a cassetto in Eva

1

2

3



### FILATI:

-tit 30 col. sangue

-tit 30 col. verdone

-tit 10 col. sangue



# THE SHOES MAKER



**ricavo del modello e taglio  
tomaia**



**sbassamento del pellame**



**orlatura tomaia**



**bucatura e occhielli**



**preparazione del  
sottopiede**



**montaggio a mano su  
forma**



**finissaggio e decorazioni a  
mano con vernici**

modello **MAO** /  
dal nome del dittatore socialista.



modello **TANK** /  
da 'Tank Man' soprannome del ragazzo che durante la rivolta  
della Piazza di Tienanmen si mise in piedi davanti  
ai carrarmati per  
fermarli.

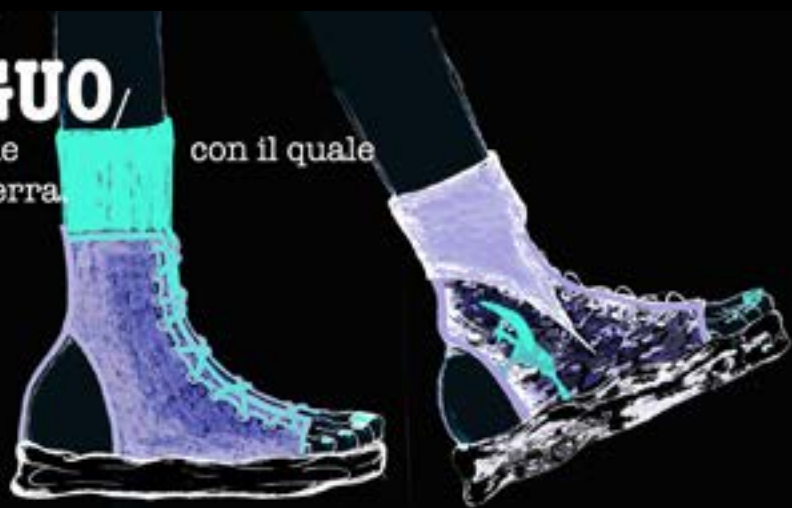




modello **ZHONG GUO**/

ovvero "Terra di Mezzo", nome  
i cinesi chiamano la propria terra.

con il quale



modello **DONG ZE**/

anagramma del cognome di Mao.

ZE > DONG = DONG < ZE



modello  
fusione  
dittatore:

**DENG PING**/

del nome del  
Deng Xiao Ping, successore di Mao.









